

VÝPIS POTRUBÍ, TVAROVEK A ARMATUR

Výtlačný řad
PE 100 RC d40 SDR 11..... dl. 190,92 m

PE TVAROVKY – SDR 11(d40):

ELEKTROSPÓJKA d40 ... 12 ks
PE KOLENO 30° ... 5 ks
PE KOLENO 45° ... 3 ks
PE KOLENO 90° ... 1 ks

ŠOUPATA:

ŠOUPĚ PRO DOMOVNÍ PŘÍPOJKU DN32 ...1 ks

SPOJENÍ A SPECIÁLNÍ TVAROVKY:

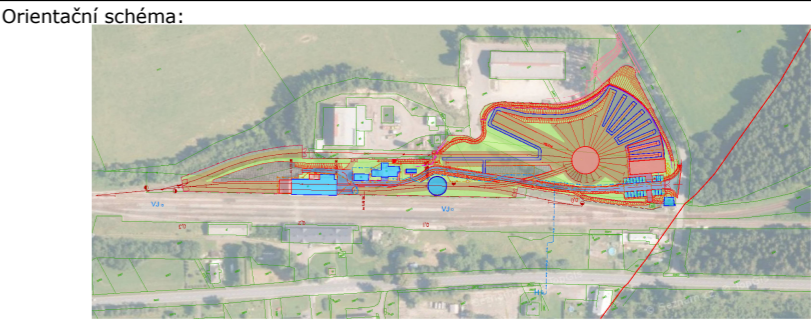
CHRÁNIČKA PE 100 RC d90 ... 6 m
TĚSNÍCÍ MANŽETA PRO POSTUP POTRUBÍ d90 ... 2 ks

SO 13 Výtlačný řad

PE 100 RC SDR11 d40 dl. 190,92 m

Souřadnicový systém JTSK, Výškový systém B. p.v., ±0,000 = 546,630 m.n.m.

Jiná ověření: Paré:





Razítko oprávněné osoby:

Podpis: Datum:

Revize:	Datum:	Popis:	Kontroloval:
00	23.05.2023	Dokumentace pro vydání společného povolení	Ing. Tomáš Koblása

Stavebník / investor	Pardubický kraj
Adresa:	Komenského náměstí 125, 532 11 Pardubice
Zástupce investora:	JUDr. Martin Netolický, Ph.D., hejtman
Adresa:	-

Zhotovitel díla:	Prodín a.s.		 <div>PRODIN SKUPINA VENTIO</div>
Adresa:	K Vápence 2745, Pardubice 530 02		
Kontakt:	T: +420 466 055 111 ✉ info@prodin.cz		
Zhotovitel části / objektu:	Multiaqua s.r.o.		 <div>MULTIAQUA</div>
Adresa:	Veverkova 1343/1, Pražské předměstí Hradec Králové, 500 02		
Kontakt:	E: info@multiaqua.cz		
Odpovědný projektant:	Ing. Lubor Dítě	Projektant:	Ing. Pavel Čihák

Název stavby / akce:	Areál železničního depa v Dolní Lipce	Označení investora:	OR-22-24401
Adresa stavby:	obec Dolní Lipka	Zakázka:	31/22/242.208
Název části:	SO 13	Označení části:	b
Název objektu / dílčí části:	SO 13 Výtlačný řad	Označení objektu / komplexu:	-
Název přílohy:	Kladečské schéma výtlačného řadu	Číslo přílohy:	D.1.b.404
Název dílčí části přílohy:		Stupeň dokumentace:	DPS
Odpovědný projektant:	Zpracovatel přílohy:	Měřítko:	-
Ing. Lubor Dítě	Ing. Pavel Čihák	Formáty:	840x420
Kraj:	Katastrální území:	TUDU:	
Pardubický	Dolní Lipka [629588]	Smluvní datum zpracování:	25.02.2024
Označení investora:	Stupeň dokumentace:	Část:	Objekt: